

Lávka pro pěší a cyklisty (Poseidon – Polabiny) – úsek 58

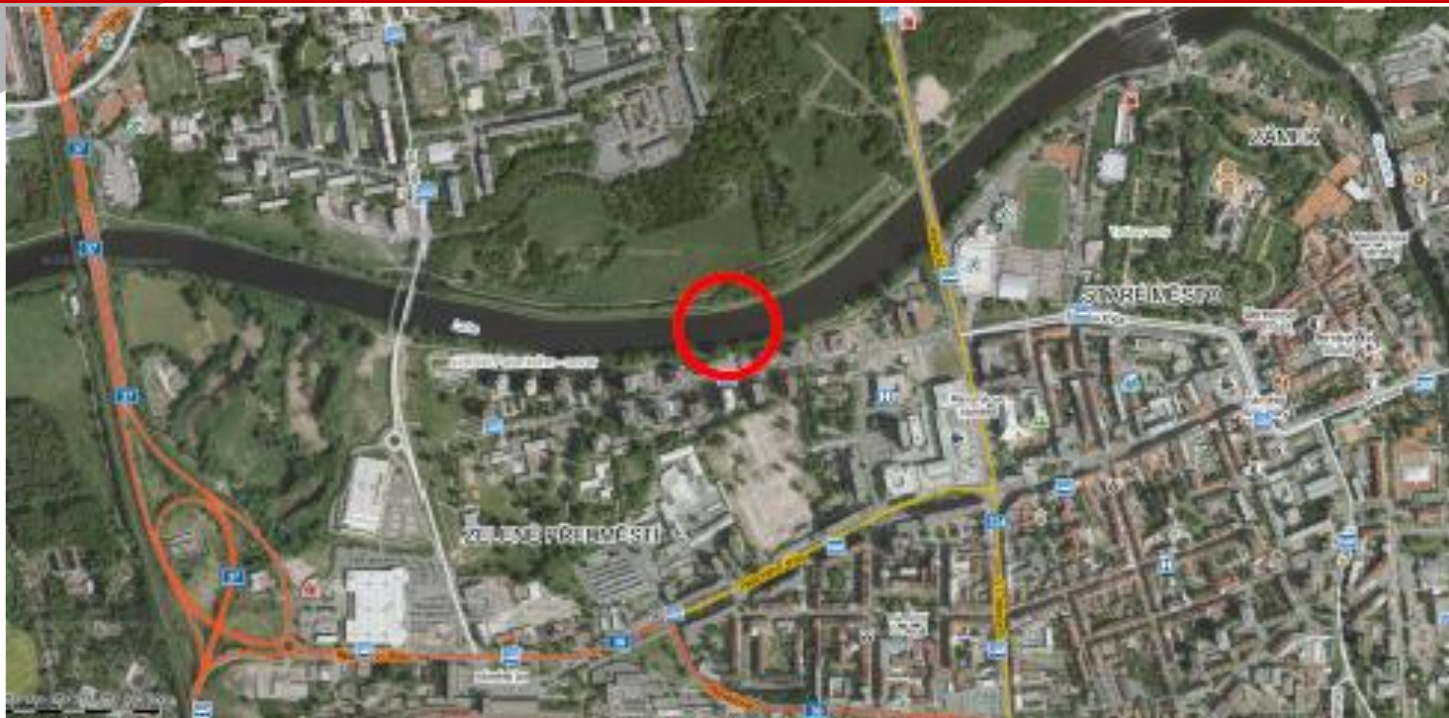
jako součást Strategie integrované územní investice Hradecko-pardubické aglomerace v rámci 34. výzvy k předkládání projektových záměrů Nemotorová doprava – cyklodoprava, jenž má vazbu na 50. výzvu ŘO IROP Udržitelná doprava – integrované projekty ITI

Hradec Králové 9.1.2019, Petra Harišová



Pardubice

Lávka pro pěší a cyklisty (Poseidon – Polabiny) – úsek 58



Novostavba lávky pro pěší a cyklisty přes řeku Labe, jež řeší propojení administrativního a obchodního centra Poseidon na levém břehu se stávajícím sídlištěm Polabiny na pravém břehu. Na levém břehu bude lávka zapuštěna do již stávajících stavebně připravené konstrukce realizované v rámci dřívější výstavby a bude navazovat na stávající stezku podél komplexu Poseidon. Na pravém břehu bude lávka navazovat na stávající cyklotrasu vedoucí po koruně protipovodňové hráze vedoucí podél řeky Labe. Součástí projektu budou i související investice jako terénní a sadové úpravy, přeložky sítí.

Délka nově vybudované cyklostezky/mostu je 129,4 m.

Lávka pro pěší a cyklisty (Poseidon – Polabiny) – úsek 58



Pardubice

Lávka pro pěší a cyklisty (Poseidon – Polabiny) – úsek 58

Dopad na aglomeraci:

- 1) rozšíření stávající sítě systému cyklostezek/cyklotras jako alternativního způsobu dopravy do zaměstnání, škol a za službami
- 2) přispěje k rozšíření a zatraktivnění nemotorové/cyklistické dopravy na území města
- 3) odvede část cyklistické dopravy z místních komunikací a tím posílí bezpečnost cyklistů při přesunu do zaměstnání či za službami
- 4) vytvoří kvalitní podmínky ekologicky příznivé dopravy na území města

Specifický cíl

1.1 Zavést a zatraktivnit environmentálně příznivou dopravu v rámci aglomerace a posílit její bezpečnost

Opatření

1.1.4 Nemotorová doprava

Podopatření

1.1.4.A Nemotorová doprava (IROP 1.2)



Pardubice

Lávka pro pěší a cyklisty (Poseidon – Polabiny) – úsek 58

Rozpočet projektu:

CN 48,5 mil. Kč, CZV 40 mil. Kč,
dotace 85 % EU + 5 % SR, tj. 36 mil. Kč,
spolufinancování město Pardubice: 4 mil. Kč + 8,5 mil. Kč tj. 12,5 mil. Kč

Stavba tvořena:

SO Lávka
SO Osvětlení
SO Sadové úpravy
SO Přeložka CEZ ICT
SO Přeložka Vak

Podpora OP:

IROP
SC 1.2: Zvýšení podílu udržitelných forem dopravy
Aktivita: 1.2 Cyklodoprava



Pardubice

Lávka pro pěší a cyklisty (Poseidon – Polabiny) – úsek 58

Předpokládaný harmonogram:

31.1.2019 stavební povolení s nabytím právní moci

30.4.2019 DPS

30.9.2019 smlouva s vítězným dodavatelem stavby

Fyzická realizace projektu 30.9.2019 – 30.4.2021

Ve vazbě na čerpání alokace ITI snaha města bude snaha zrychlit projekt. Výše uvedený harmonogram odpovídá smluvnímu vztahu s projektantem, kdy v současné době vedena jednání pro zkrácení lhůty dodání DPS. Snaha zahájení projektu cca 06/2019, tak aby bylo možné přispět k čerpání alokace ITI.



Pardubice

Lávka pro pěší a cyklisty (Poseidon – Polabiny) – úsek 58

Udržitelnost projektu:

- 1) Jde o trvalou stavbu cyklostezky, kdy není předpokládána změna vlastníka, ani předmětu realizace projektu v následujících letech udržitelnosti projektu.
- 2) Po celou dobu udržitelnosti projektu bude stavba sloužit svému účelu a nebude prodána či předmětem zástavy.
- 3) Stavba bude pořízena do majetku města, které se o ní jako správný hospodář bude náležitě starat a financovat případné opravy, kdy udržitelnost se předpokládá vyšší než stanovují pravidla programu.
- 4) Realizaci projektu bude zajišťovat zkušený tým.
- 5) Cyklostezka bude zařazena do sítě cyklostezek a cyklistických tras města, které její údržbu s největší pravděpodobností svěří své akciové společnosti Služby města Pardubic.
- 6) Majetek bude pojištěn v rámci standardního pojištění města.



Pardubice

Lávka pro pěší a cyklisty (Poseidon – Polabiny) – úsek 58

Předkladatel projektu

Adresa instituce

Statutární město Pardubice

Pernštýnské nám. 1

530 21 Pardubice

Statutární zástupce

Funkce

Martin Charvát

primátor města

Telefon

+420 466 859501

Email

martin.charvat@mmp.cz

Manažer projektu

Telefon

Petra Harišová

+420 466 859444

Email

petra.harisoa@mmp.cz



Pardubice